

やさしい手

NO. 159

令和4年7月1日



子どものためのお金のハナシ

「こども応援プロジェクト」(P4・5参照)の一環で、未来を担う子どもたちが、お金の成り立ちや使い方を理解し、将来に向けて経済的に自立ができるよう“子どものためのお金のハナシ”を開催しました。

講師によるお話を真剣に聞き入る姿やお金に関するクイズに楽しく参加する子どもたちの姿も見られ、見守っていた親御さんもみんな笑顔になり温かいひと時になりました。

社協会員募集	P2
社協決算報告および予算の概要・社会福祉功績者表彰	P3
こども応援プロジェクト	P4・5
SC通信 No.11	P6
障がい者団体・ボランティア団体紹介	P7
支部社協の紹介・善意の寄付・手話LINE紹介など	P8

北本市社会福祉協議会ホームページ
<https://www.kita-sha.jp/>



Facebook
<http://www.facebook.com/kitamoto-shakyo.saitama>



LINE公式アカウント
 北本市社会福祉協議会



この広報誌は、共同募金の配分を受けて発行しています。

社協会員増強月間

8月1日
▼
9月30日

みんなで会員になって
福祉のまちづくりを進めよう

支部社協の福祉委員・福祉活動員を通じて加入のお願いに伺います。

稲木勝英 会長のコメント

新型コロナウイルス感染症の拡大を防ぐために活動の自粛もあり、大変な時期ではありますが、ぜひ、地域にお住いの皆さまが社協会員になっていただきたくお願い申し上げます。北本市社会福祉協議会では、「誰もが人を支え、人に支えられながら自分らしく安心して暮らすことのできる地域づくり」を目指してまいります。

北本市社協では、皆さまからご協力いただいた会費を、子ども、高齢者、障がいのある方などを対象にした福祉事業に使用しています。

会費の70%は、
市内8支部の福祉事業に
使われます。



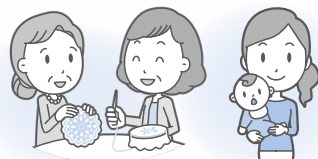
フードパントリー



高齢者の昼食会



支部だよりの発行



高齢者や子育て中の親が集まれる
場所づくり(サロン活動)など

北本市では、市内8地域に支部社協が組織され、
その地域に根ざした福祉活動を行っています。

会費の30%は、
北本市社会福祉協議会の
福祉事業に使われます。

- ボランティアセンター事業
ボランティア体験講座・小中学校での福祉教育支援・ボランティア団体とのイベントなどを実施
- 福祉移送サービス事業
公共の交通機関の利用が困難な人に対して、有償で移送サービスを実施
- 家事援助サービス事業
在宅の高齢者、障がい者及び日常生活上の援助を必要とする世帯を対象に、地域住民が協力員となって有償の生活支援サービスを実施

昨年度の加入実績 **9,455,841円**

種類	1 □	加入世帯数	金額(円)
一般会員	500円	17,765世帯	8,727,841
特別会員	1,000円	390世帯	393,000
法人・団体会員	3,000円	86団体 (110□)	335,000

昨年度も、多くの個人や団体の方に、ご協力いただきました。

令和4年度 社会福祉功績者表彰並びに社会福祉指定寄附者感謝顕彰

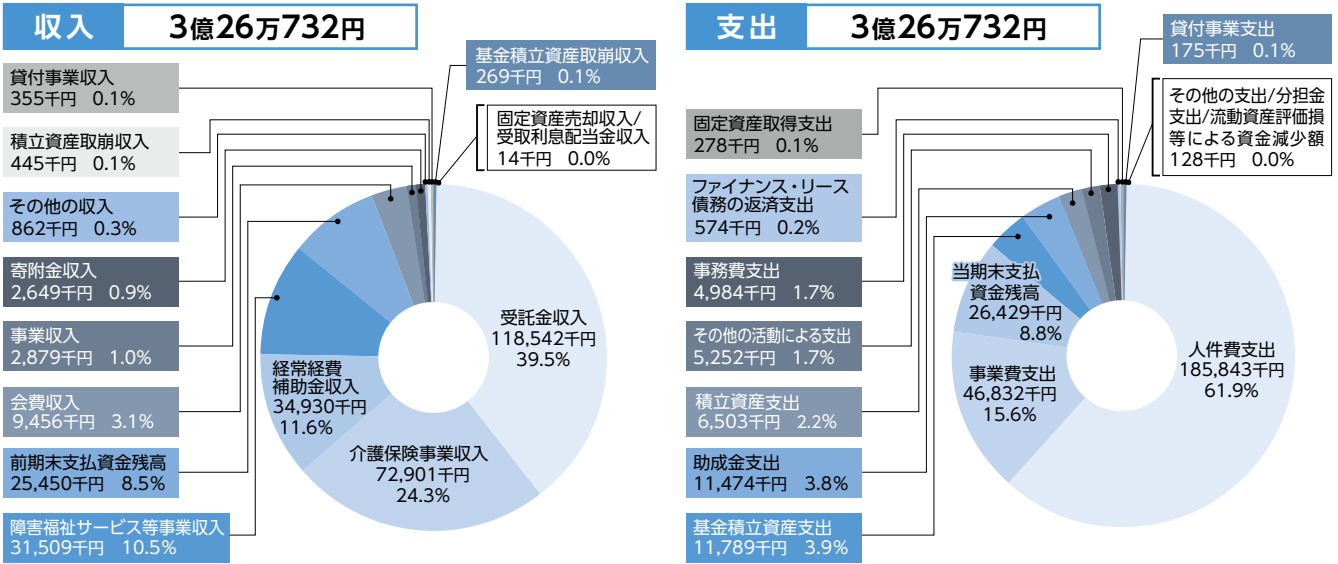
6月19日(日)に令和4年度社会福祉大会を予定しておりましたが、新型コロナウイルス感染症拡大防止のため中止いたしました。
 永年にわたり社会福祉に多大な功績をいただいた方、多額の寄附をいただいた方へ、感謝の意を込めて賞状と記念品を贈呈させていただきます。

表彰者一覧(順不同)

- 社会福祉功績者
 - 【社協役員・評議員等】
 - 大熊利之様 / 木村嶺子様
 - 白石春彦様 / 関根秀行様
 - 故 高橋陽子様 / 沼田久枝様
 - 松島修一様 / 松本邦雄様
 - 矢島則夫様 / 米田久仁夫様
 - 【支部社協役員】
 - 山口幸一様 / 小檜山正美様
 - 関根良男様 / 故 小宮一男様
 - 故 伊藤康敏様 / 小山谷夫様
 - 葛西勝様
 - 【ボランティア活動】
 - 高田陽子様 / 大山礼子様
 - 尾崎美津枝様 / 岡本美代野様
 - 北本市更生保護女性会様
 - NPO法人しやぼん玉の会様
 - 【社会福祉活動】
 - 小関真美子様 / 新井昌代様
 - 加藤ヤス子様
 - 東間春秋クラブ様
 - 【福祉団体】
 - 新井均様 / 大島秀明様
- 社会福祉指定寄附者
 - 北本市老人クラブ連合会様
 - 北本市戦没者遺族会様

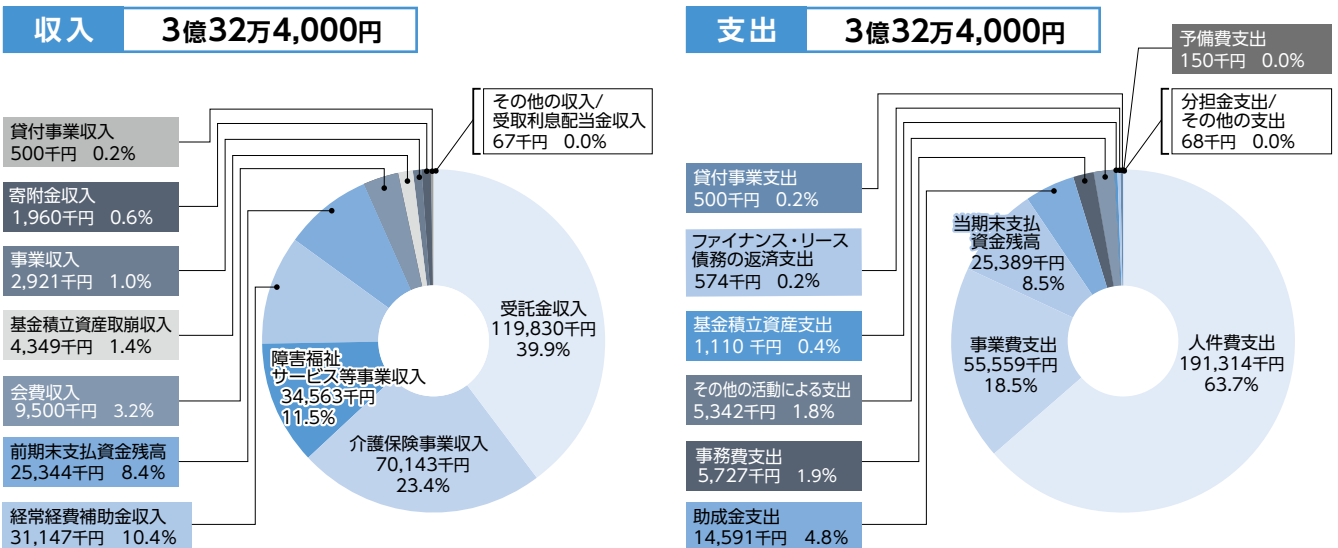
令和3年度 北本市社会福祉協議会 決算報告

令和3年度 決算総額 3億26万732円



令和4年度 北本市社会福祉協議会 予算の概要

令和4年度 予算総額 3億32万4,000円





SDGs

● **フードドライブ**

主に家庭で余っている食品を持ち寄り、食品ロス（食品が未使用のまま廃棄されることなど）の削減や食品等の有効利用を目的として、福祉団体や施設等へ寄付する活動です。

● **フードパントリー**

ひとり親家庭や生活困窮者など、何らかの理由で十分な食事を取ることができない状況の人々や生活に困っている人を対象に食品を無料で配付する活動です。

フードパントリー

きたもと、つながるフードパントリー
ワーカーズコレクティブてとて
パントリーことぶき
フードパントリー北本東
社協西部支部
社協公団地域支部

子ども食堂

きたもと子ども食堂
ワーカーズコレクティブてとて
SARAちゃん食堂
くりりんcafé
すまいる食堂
まちうさ子ども食堂

安全な
居場所と
食事



● **「きたもとBASE」とは、**
北本市内の子ども食堂やフードパントリーを
行っている団体で構成されたネットワークの名称です。

[お問い合わせ]

社会福祉法人 北本市社会福祉協議会 〒364-0034 北本市高尾1-180(北本市総合福祉センター内)
☎593-2961 FAX 592-9442 ホームページ <http://www.kita-sha.jp/>

様々な子ども応援
ネットワーク事業

こども応援プロジェクト

SUSTAINABLE
DEVELOPMENT
GOALS



コロナウイルス感染症の影響により、「収入が減少したり途絶えたりする」「感染によって仕事を失う」「精神的な不安が高まることで外出が難しくなる」などの理由で生活が困窮し、もとの生活に戻れないという人が増えています。

北本市社協では、SDGsの目標である「貧困をなくそう」「飢餓をゼロに」「すべての人に健康と福祉を」「住み続けられるまちづくりを」「つくる責任使う責任」に貢献しようと、企業から余剰物資や個人からの寄付を受け、支援が必要なご家庭とつながる活動を行っています。

また、フードドライブ・フードパントリー・こども食堂などを行っている団体と連携し、「きたもとBASE」という子ども応援ネットワークを立ち上げ、必要なサポートができるよう活動しています。

協力してくれている皆さん

- コープみらい北本店(フードドライブ)
- 北本市内郵便局
- フードバンク埼玉
- 三松会
- 子ども食堂ネットワーク
- コープみらい(お米)
- YASAI 応援隊の皆様
- 荷物を配送してくれた運転ボランティア

やさい
米などの
提供



新鮮な野菜です♡



まっけてね!

配送



協力
企業



きたもとBASEメンバー

居場所づくり養成講座

運転ボランティアの皆さん

地域でつくるこどもの居場所セミナー



きたもと、つながるプロジェクト

～地域のお宝探し～



人 **生100年時代。**健康寿命を延ばし、いつまでも健康であるためには、人との「つながり」が大切です。つながりとは、「人間関係」、「社会性」、「地域の支え合い」などのことです。高齢になり運動機能が低下するから社会性が低下するのではなく、「**社会性が低下するから、運動機能も低下する**」ことが分かってきました。

北本市地域包括ケアガイドマップ作成しました!!

きたもと お宝マップ

サロン活動 介護予防教室 **随時更新中**

移動スーパー販売場所

住民主体の助け合いの活動など掲載!!

<https://sites.google.com/view/kitamoto-otakaramap>

住 **み慣れた地域、**自宅ですべて自分らしく暮らしていくためには、いつまでも元気でいられるフレイル予防（介護予防）が必要であり、社会性を応援、支援することが必要になります。そして、そのためには社会参加の場を創ること、具体的には「居場所、集いの場、支え合い」などの「暮らしぶり」を整えることです。

生活支援コーディネーターは、地域の活動（サロン、体操教室、ラジオ体操、老人会活動、趣味活動、助け合い・支え合い活動、移動スーパーなど）を「地域のお宝」として、活動の発見、支援、充実、創出を行うプロジェクトを実施します。



第4回

きたもとごちゃまぜの会

～地域のつながりづくりに向けて～

参加者募集

「きたもとごちゃまぜの会」は、北本市近隣で開催されているオンラインネットワーク会議です。地域共生社会に向けて多様な個人、団体がつながり、誰もがいつまでも自分らしく、楽しく暮らしていける北本市を目指しています。

7月23日(土)
10:00～12:00
オンライン(ZOOM)開催

申込フォーム

- 参加費** 無料
- 参加者** 北本市の地域づくり、まちづくりに興味のある個人や団体で、新たなつながりを求めている方
- 内容** 市内の活動者のプレゼンテーション

きたもとごちゃまぜの会コアメンバー

NPO法人ワーカーズコレクティブととて/合同会社笑夢/コープみらい介護センター/木のおもちゃと福祉用具わかば/さすらいの理学療法士/北本市社会福祉協議会

今回のプレゼンター(予定)

福祉と暮らすラボ/コスモス成年後見サポートセンター
森と子育てのつどい(モリトコ)/地域共生プラザ びおもす
北本駅西口郵便局/明治安田生命/北本ハイワールド/寿命院
きいろの窓口/コーヒーとタイヤキのカラク/B.Jバスケット
パブリシク株式会社/グループホームあおいとり

北本の魅力的な活動者13団体

協力:埼玉県立大学/地域ケアを推進するためのネットワーク会議

お問い合わせ

北本市社会福祉協議会地域福祉グループ北本市第1層生活支援コーディネーター
大塚 ☎ 593-2961 メール kitamoto.shakyo@gmail.com

わたしのまちの障がい者団体

JR北本駅東口駅前にある就労移行支援事業所「てんとうむし北本」です。

2014年10月1日に埼玉県から指定を受けたので、今年（令和4年）9月末で丸8年経過となります。

2014年に「就労移行支援事業所」の指定を受けた後、2018年10月に「就労定着支援事業」の指定を同じく埼玉県から受け、現在に至ります。

「就労移行支援事業所」としての定員は20名で、目的としては、障害を持った人を2年以内に一般就労に結び付けることとなります。

毎年10名以上の就職者を出していますが、精神に障がいを持った方が多いので、就労後の支援が必須になり、「就労定着支援」にも力を入れています。

主な活動内容ですが、パソコンの訓練（スキルアップ）やコミュニケーションスキルの向上、また軽作業を通して、どんな企業、どんな仕事とよいマッチングが可能か見極めていきます。

土曜日や祝日はイベントが多く、クッキングをしたり、映画を観に行ったり、外食を楽しむこと

が多いです。

お陰様で、過去に実績のある企業様との信頼関係も深まり、「てんとうむし」という名指しで求人のお話をいただくこともあります。

令和4年6月からは、新しいプログラムや監修を取り入れ、「運動と栄養」と心の関係にアプローチしたいと考えています。

講座も色々あるので、興味がある方は是非1度見に来てください。

アットホームな雰囲気です。安心して過ごせる場所です。



問合せ



埼玉県指定 就労移行支援事業所

てんとうむし北本

北本市北本1-71 TKビル2F

☎ 048-507-6571 FAX 048-507-9829

わたしのまちの

ボランティア団体

ぴあの音 (ぴあのん)

設立 / 2015年5月 会員数 / 2名

活動内容

移動可能な電子ピアノを持参して、童謡・唱歌・演歌・歌謡曲・洋楽・映画音楽・ジャズ・シャンソン・クラシックなど、オールジャンルの音楽を雰囲気に合わせて演奏します。歌のご希望では、伴奏を入れて楽しく歌っていただいています。



みなさんのお好きな歌や思い出の曲をメインに、皆さんの笑顔と元気の応援をさせていただく活動です。

また、お誕生日やクリスマスなどの行事でも心寄り添うお手伝いの演奏もしています。

今年で7年目になる毎月恒例の北本総合公園ピアノコンサートは自由参加・参加無料です。リクエストがあれば、そちらもプログラムに入れています。（詳細は北本市総合公園ホームページを参照ください。）

音楽をもっと身近に、動けない方々にこそ届けたい、ひとりでも多くの方に心の潤いを感じていただきたい、そんな一心で続けています。どうぞお気軽にお声がけください。

北本市総合公園ホームページ

<http://yaguchi-zoen.co.jp/event2/event.htm>



あなたのまちの 支部社協

南部支部

支部社協では、みなさんの身近な地域で、福祉委員を中心に様々なふれ合い 支え合い 助け合い 活動を行っています。

サロン・小さな集まり、スマホ教室

八「ちわー」

隠「よー、八つあんかい、このごろ元氣そうだね」

八「いつまでも、コロナコロナって言っちゃあおれねえから」

隠「そうだなあ、コロナクルナ！って追い返さなくちゃなあ」

八「おつご隠居お、ダジャレですね。ところで、また南部支部の話なんすがね。コロナで人との触れ合いが減ったのを、何とかしようって、活動計画を見直したそうですよ」

隠「ほーっ、どんな計画を立てたんだい」

八「①サロン＆小さな集まり活動、②昼食会を更改してミニレク大会、それに③スマホ教室、とまあこんな感じなあ」



ハイデンス木曜のつどい

んすよ」

隠「ちいさな集まり活動って何なんだい？」

八「上の写真は、室内での囲碁や麻雀、手編みなどのいわゆるサロン。下の写真は林の中のラジオ体操会なんすが、サロンだけでなく、人が集まるとを、もつともっと増やそうという訳なんすよ」

隠「なるほど。スマホ教室は？」

八「スマホのLINEを覚えて、お友達とおしゃべりできれば、楽しいじゃないスカあ」

隠「へー、そうかい」

八「ご隠居も使ってみたらいいっすよ」

隠「今日は、スよが多いね。わしもスマホに挑戦してみようかなあ」

八「昼食会をミニレク大会に変えたのもコロナ禍での工夫の一つだと思ひやしたねえ」

隠「社協が、ラジオ体操やスマホ教室までやるとは、時代も変わったもんだなあ」

八「パチン、パチン またまた、盆栽を切るハサミの音」

南部支部長 杉田仙太郎



二ツ家・中丸 ラジオ体操会

善意の寄付

令和4年3月1日～令和4年5月31日

(順不同・敬称略)

◇子ども応援未来基金

・北本市ボランティア連絡会

200,000円

・永田何々

100,000円

・北本総合公園ピアノコンサート

35,399円

・ご参加の皆様

30,000円

・松田孝裕

12,000円

・松本邦雄

4,055円

・今西美津夫

5,992円

・匿名(8件)

79,775円

◇社会福祉指定寄付

・北本市戦没者遺族会

197,950円

・浜岡興一郎

15,000円

・鴻巣敬神会露商組合

5,000円

・県央イベント協会

850円

・東部公民館

40,840円

・匿名(9件)

40,840円

新役員紹介

◎理事

任期 令和4年3月22日

令和5年定時評議員会終結の時

(敬称略)

渡邊 良太(議会関係者)

◎評議員

任期 令和4年5月25日

令和7年定時評議員会終結の時

(順不同・敬称略)

吉田美佐男(行政関係者)

嘉齋 正良(中丸支部社協)

デイサービス介護職員 【非常勤】募集

資格 ホームヘルパー2級以上

時給 1,020円

他に処遇加算あり

(2年目の4月以降1,090円)

時間 8時30分～17時、9時～17時

30分、9時～13時のシフト制

※週3日以上できる方

勤務地 北本市総合福祉センター

休日 日、祝、年末年始

問合せ 北本市社会福祉協議会

〒364-0034 北本市高尾1-180

北本市総合福祉センター内

☎593-2961

※嘱託常勤の介護職員も募集しています。

北本市手話通訳LINE

LINEで遠隔手話通訳
をはじめました

LINEビデオ通話を利用して
手話で会話ができます



<https://line.me/ti/p/ivRY-yPn1X>