

# やさしい手

No. 160

令和4年10月1日

## 九都県市合同防災訓練

北本市社会福祉協議会は、災害時のボランティア体験を行うブースを開設しました。詳細はP2に掲載しています。



災害ボランティアセンター立ち上げ訓練・九都県市合同防災訓練	.....	P2
移送サービス、運転ボランティア募集・あんしんサポートねっと	.....	P3
夏のボランティア体験報告・福祉の心を育む交流事業	.....	P4
わたしのまちの障がい者団体・わたしのまちのボランティア団体	.....	P5
歳末たすけあい援護金のお知らせ・赤い羽根共同募金運動ほか	.....	P6
ボランティアセンター預託金品	.....	P7
あなたのまちの支部社協・善意の寄付・令和4年福祉献金ほか	.....	P8

北本市社会福祉協議会ホームページ  
<https://www.kita-sha.jp/>



Facebook  
<http://www.facebook.com/kitamoto-shakyo.saitama>



LINE公式アカウント  
北本市社会福祉協議会



この広報誌は、共同募金の配分を受けて発行しています。

# 災害ボランティアセンター



## 立ち上げ訓練 実施しました!



**8/7(日)** 北本市総合福祉センターで、災害ボランティア登録者や養成講座修了者とともに、発災時を想定した、災害ボランティアセンター立ち上げ訓練を行いました。

災害ボランティアセンターとは、災害時の地域復興のために、助けが必要な人と支援したい人とのボランティア活動を効率よく推進するための組織の事です。訓練は、コロナ禍のため3年ぶりの開催となりましたが、それぞれ役割の班ごとに相談しながら訓練に取り組みました。



受付班

ボランティア活動をしたい方の受付、登録をします



総括班

災害ボランティアセンター全体を総括するところです



マッチング班

参加してくれたボランティアを活動先につなぎます



ニーズ班

被災された方のお困りごとを丁寧に聞きとります



ボランティア活動に必要な資材の一例

## 九都県市 合同防災訓練に参加しました!!

**8/28(日)** 北本市で開催された「第43回九都県市合同防災訓練」に参加しました。社会福祉協議会では、災害時におけるボランティア活動をテーマに、被災地を想定した体験コーナーを実施しました。

親子での来場者が多く、災害の状況に応じた資材を選び、一輪車で土のうを運んだり、瓦の片づけなどの体験をきっかけに、多くの人が防災について考える良い機会となりました。



## 「福祉避難所開設訓練」実施しました!

**8/10(水)** 北本市役所職員と北本市社会福祉協議会の職員で、福祉避難所を開設・運営するための訓練を行いました。福祉避難所とは、一般の避難所では生活することが困難な高齢者、障がい者、乳幼児その他の特に配慮を要する方のために、特別な配慮がなされた避難所の事です。



# きたもと福祉移送サービス協力員募集!

主に車椅子を利用されている方の通院などを、福祉車両を使用して移動支援を行う、有償のボランティア活動です。



## 活動内容

医療機関や公共施設、社会福祉施設の入退所に必要な送迎を行っていただきます。利用者宅から目的地までの送迎と、車椅子の乗降のお手伝いをお願いします。

## 協力員になるには?

### 資格

地域の支え合い活動に理解と関心があり、運転経験5年以上で、健康な70歳未満の方。

\*国土交通大臣が認定する講習(2日間)を受講する必要があります。

講習は2か月に一度開催されます。講習会費用、交通費などは社会福祉協議会が負担いたします。

## 活動範囲

北本市、鴻巣市、桶川市、上尾市、伊奈町

## 報酬

1回あたり  
片道 650円  
往復 1,300円



## 運転ボランティア募集!

運転を中心とした無償のボランティアも同時募集しています!

主に、子ども食堂・フードパントリーなどの食材の運搬をお願いしています。

問合せ 北本市社会福祉協議会 ☎ 593-2961 FAX 592-9442 Mail kitamoto.shakyo@gmail.com

## あんしんサポートねっと

# 福祉サービス利用援助事業

このようなことでお困りではありませんか?

- 大切な通帳や印鑑を置いた場所を忘れてしまいそうで不安だなあ…
- 私の代わりに公共料金の支払いや日常生活費を誰か届けてくれないかなあ…
- 郵便物などの書類がきているけど、いろいろな書類があってよく分からないなあ…
- 福祉サービスの利用相談や手続きの手伝いをしてほしいなあ…

## ご利用できる方

物忘れなどのある高齢者や知的障がい・精神障がいのある方など

## サービス内容

利用者の生活状況や困りごとを伺い、支援計画を作成し、契約により援助を行います。(契約するまでの相談や支援計画の作成は無料)



種類	援助の内容	利用料
①福祉サービス利用援助	福祉サービスに関する相談・情報提供・定期的な訪問による見守りなど	1回1時間まで1,200円、以降30分ごとに400円が加算されます。③日常的金銭管理を利用の場合で、代理により援助を行う場合は、1回1時間1,600円
②日常生活上の援助	郵便物の整理や行政手続に関する援助など	
③日常的金銭管理	生活費のお届け、福祉サービス利用料や医療費、公共料金の支払いなど	
④書類等預かりサービス	預金通帳、印鑑、重要書類などを貸金庫でお預かり	基本料2,000円(年間) 利用料500円(1か月)

問合せ 北本市社会福祉協議会 地域福祉グループ ☎ 593-2961 FAX 592-9442



きたもと🍅つながるボランティア2022

# 夏のボランティア体験プログラム 活動報告

今年も、夏休みを利用したボランティア体験プログラムを実施しました。新型コロナの影響を受け、中止になったメニューもありましたが、自宅のできる活動や、夏まつりのお手伝い、地域の交流の場での体験活動、福祉や防災訓練に関する新メニューなどを組み入れながら実施し、小学生から70代の方まで、のべ188名の方にご参加いただくことができました。

「またやってみたい」「今まで知らなかったことが学べて良かった」など、たくさんの声をいただき、ボランティア活動や福祉について知るきっかけになったことと思います。



## 北小学校と特別養護老人ホーム さくら苑の交流 (福祉の心を育む交流事業)



社会福祉協議会では、小中学校と社会福祉施設の間をつなぎ、学校と施設の寄付寄贈や交流活動を通じて、子どもたちの福祉の心を育み、社会福祉法人の社会貢献活動の推進に取り組んでいます。

7月5日(火)、北小学校の児童が特別養護老人ホームさくら苑を訪問し、児童が育てたアサガオの鉢植えを施設のみなさんにプレゼントしました。施設からは学校へのお礼として、児童の読書活動に役立つ推奨図書を贈りました。

このように、寄付寄贈を通じた北小学校とさくら苑との交流は長年続いています。

コロナ禍となる前までは、施設見学や吹奏楽披露などのつながりが広がっていました。コロナに負けないにぎやかで温かみのある地域交流が再開されることを願っています。



## わたしのまちの障がい者団体 ～北本市障害児学童保育室すきっぷ～

### 活動内容

「北本市障害児学童保育室すきっぷ」は、豊かな放課後の時間を子どもたちに過ごさせたいと保護者が集い、1999年5月に『北本市に障害児学童を作る会』が発足されました。そして、2011年に指定管理者として北本市の障害児学童保育を担う団体となり、2014年からは埼玉県より指定をいただき放課後等デイサービス事業をスタートし今年で23年目を迎えました。

コロナ禍で活動も制限されていますが、活動内容としては年間を通じて散歩の日、手作りおやつの日、ダンスの日、工作の日を設け、月に1度は避難訓練も実施しています。また、子どもたちそれぞれの誕生会も行っています。

年間行事では、初詣、お正月遊び、ひな祭り、七夕祭り、プール、夏祭り、ハロウィンやクリスマス会など季節の行事を行い、毎月楽しいイベントを行っています。また、コロナ前は春休みや夏休みには大型バスを借りて遊園地や水族館などに出かけていました。

事故や怪我のないようしっかりと運営し、子どもたちが毎日笑顔で過ごせるよう活動していきたいと思えます。



問合せ

北本市栄1  
☎591-7018

## わたしのまちの ボランティア団体

### イエローバード

設立／2011年12月 会員数／15名

### 活動内容

私たち「イエローバード」は、北本・桶川を中心にハワイアンミュージックのバンド演奏と、ボーカル（歌）とフラ（ダンス）の3つを合わせて活動しているサークルです。

フラダンスは、華やかな衣装で優雅に踊りますので地域の方々に大変喜ばれます。

バンド演奏は、ハワイアンに限らず日本の思い出の歌も唄い、皆さんとご一緒に合唱する機会もあります。

バンドマンは高齢者ですが、張り切って練習に励んでいます。イベントの時には、来場してくださった皆さんに元気を与えられる存在であれば幸甚です。



バンドの楽器は、スチールギター、ウクレレ、サイドギター、ベースギターから成り、いつかハワイで演奏するのが夢です。

なお、フラダンスは初心者も募集しています。見学をご希望でしたらいつでもご連絡ください。

連絡先 川崎 ☎070-6521-8912

# 赤い羽根共同募金運動

今年も10月1日から3月末日まで、  
全国一斉に始まります。

埼玉県での共同募金運動は、今年で75回目になります。  
お寄せいただいた寄付金は、地域福祉推進の事業や地域からの孤立をなくす活動、災害に備えるための活動に使われます。

今年も、戸別募金、街頭募金、職域募金等を実施します。

新型コロナウイルス感染症拡大が終息しない状況下ですが、運動へのご理解とご協力をよろしくお願い申し上げます。

## 寄付金つきグッズ募金

- 全国共通
  - ① バッジ 1個 500円以上
- 埼玉県共通
  - ② 図書カード 1枚 1,000円以上 ※500円分のお支払いに利用可
- 埼玉県共通
  - ③ クオカード 1枚 1,000円以上 ※500円分のお支払いに利用可
- 北本市限定
  - ④ とまちゃん缶バッジ 1個 300円以上

北本市社会福祉協議会で取り扱いをしています。  
数に限りがありますので、ご予約の上お早めにご来館ください!

## 教育支援資金 貸付のお知らせ

学費等の捻出が困難な低所得世帯の学生に対し、教育支援資金貸付(無利子)を実施しています。

【対象世帯】世帯の収入が一定の基準以下の世帯 ※地域・家族構成等で基準が異なります。

【返済期間】20年以内

【相談・申込窓口】

北本市社会福祉協議会

☎ 593-2961

FAX 592-9442

【実施主体】埼玉県社会福祉協議会

### 【対象となる学校と貸付金額】

	貸付上限額・主な使途		
	教育支援費		就学支度費
高校	35,000円/月	授業料・通学定期代等	500,000円 ※入学時のみ
短大・専門学校	60,000円/月		
大学	65,000円/月		

入学金・制服代・教科書代等

### ■利用にあたっての留意点

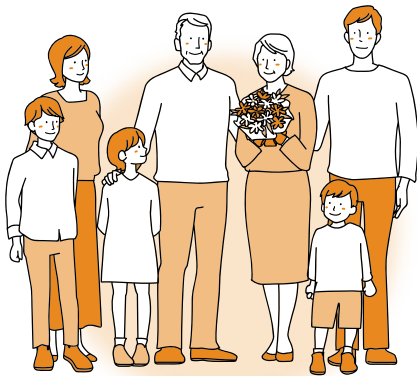
- ① 修学する本人が申込者、世帯の生計中心者が連帯借受人となります。
- ② 本貸付より優先して利用いただく奨学金(他制度)があります。
- ③ 受験する学校が決まっていれば、入学(合格発表)前でも申込みができます。
- ④ 申込みは1年ごとです。
- ⑤ 貸付には審査があります。

## 令和4年度福祉献金

北本市老人クラブ連合会様から北本市社会福祉協議会に58万9,533円が寄付されました。

この献金は、同連合会会員の皆様福祉のために役立ててほしいと善意で毎年実施されているものです。

昭和57年から41回にわたり、合計2,550万4,231円になりました。



## 歳末たすけあい 援護金のお知らせ

本人申請です

今年も「つながり ささえあう みんなの地域づくり」をスローガンに「地域歳末たすけあい運動」が行われます。この運動で集められた募金を利用して、地域で支援を必要とする世帯に、新たな年を明るく迎えていただけるよう、民生委員・児童委員を通して援護金を贈呈します。

### 配分対象世帯

市内に在住し、住民基本台帳に登録されている人で構成される世帯で、次に掲げるものとします。

- ① 本年度の市町村民税非課税世帯であり、かつ、支援を必要とする世帯。ただし、生活保護法による保護を受けている世帯は除く。
- ② 本年において事故、病気等の具体的理由により支援を要する世帯。

※申請希望の人は、お住まいの地域を担当する民生委員・児童委員から申請用紙をお受け取りください。

※申請用紙に必要事項を記入して、10月21日(金)までに民生委員・児童委員へご提出ください。

### 問合せ

北本市社会福祉協議会  
☎ 593-2961  
FAX 592-9442

# ボランティアセンター 預託金品

令和4年3月1日～令和4年8月31日  
(順不同・敬称略)

## 【団体】

- ◆ 来本化工
- ◆ 北本ハイデンス自治会
- ◆ 多肉ガーデン福福
- ◆ 糸の会
- ◆ 隆盛園
- ◆ 北本絵手紙「藤の会」
- ◆ 北本市視覚障害者協会
- ◆ きたもと寿苑
- ◆ サンマンション北本
- ◆ 南団地五月会
- ◆ 特別養護老人ホームさくら苑
- ◆ 埼玉県立北本高等学校
- ◆ 井上眼科医院
- ◆ さくら苑
- ◆ 北本市内郵便局
- ◆ Marriage.ki(マリッジケイ)
- ◆ 虹のある街北本店
- ◆ 毎日新聞小川販売店
- ◆ つるし雛 笑の会
- ◆ ニツ家4丁目自治会
- ◆ 滝瀬建材工業(株)
- ◆ アリラン
- ◆ 北本東スマイルこども園
- ◆ 明治安田生命 北本営業所
- ◆ 北本市コミュニティセンター
- ◆ 東部公民館
- ◆ 北本市婦人会
- ◆ 就労移行支援事業所てんとうむし北本
- ◆ NPO法人 埼玉SOHO

## 【個人】

- ◆ 北本市こみ減量等推進市民会議(市民農園)
- ◆ 北本市ボランティア連絡会
- ◆ YASAI応援隊
- ◆ 吉野道子
- ◆ 古田友美
- ◆ 丸山喜代
- ◆ 酒井嘉仁
- ◆ 佐藤和俊
- ◆ 坂下朝子
- ◆ 加藤博夫
- ◆ 山賀友心
- ◆ 小川楊子
- ◆ 斎藤浩二
- ◆ 菊池立子
- ◆ 飯島千佳子
- ◆ 豊島史
- ◆ 羽根勝弘
- ◆ 中田勇
- ◆ 浜岡和美
- ◆ 鈴木ゆき子
- ◆ 安藤英昭
- ◆ 高野佳代子
- ◆ 川上徳洋
- ◆ 新井柗真
- ◆ 池本勝則
- ◆ 原陸、マサエ
- ◆ 菊池繭子
- ◆ 福田豊子
- ◆ 秋
- ◆ 金子行男
- ◆ 千葉麗子
- ◆ 山の富
- ◆ 鈴木マリ子
- ◆ 本名貴光
- ◆ 岡村和武
- ◆ 山賀弘造
- ◆ 藤原映子
- ◆ 三槻佳子
- ◆ 平井三千子
- ◆ 飯島千佳子
- ◆ 松崎広行
- ◆ 大畑美幸

## 【物品】

エコキャップ、プルトップ、古切手、介護用品、衣類、食料品、生活用品、他

## 【夏のボランティア体験プログラム】

(順不同・敬称略)

### ◆ ぞうきん

安藤楽人、本間悠太、小林翔太、井上蓮、宮口樹、宮口希彩、尾崎友香、川村真未、松井奏介、松井菜々美、TomTom、住本秋斗、金子太洋、金子太建、吉田絆痢、池谷凌輔、高野友見、高橋千絢、赤志仁誠、赤志元誠、小野織央、野口華湖、矢部愛実、東恩納心愛、東恩納望香、金子裕翔、金子智輝、石井薫瑠、石井優璃、匿名

### ◆ アシスト瓦

TomTom、太田隆文、牧野直也・彩乃、松崎勇人、匿名

# 地域就職相談会

## 地域を支える

### 福祉のお仕事してみませんか？

さいたま市(西区、北区、大宮区、見沼区、岩槻区)、鴻巣市、上尾市、桶川市、北本市、蓮田市、伊奈町の福祉施設が集まる就職相談会を開催します。

無資格・未経験で働ける職場もありますので、お話だけでも聞きに来てください。

■ 日 時 令和4年10月12日 水曜日  
14時～15時30分

■ 場 所 さいたま市大宮区桜木町  
1-7-5ソニックシティ  
ビルB1階 第1展示場

■ 参加費 無料

■ コロナウイルス感染防止をします。詳しくはホームページでお知らせします。「埼玉県福祉人材センター」で検索してください。

### ■ 問合せ先

社会福祉法人 埼玉県社会福祉協議会  
福祉人材センター

☎048-833-8033

(月曜日～金曜日  
10時～17時 祝日  
を除く)



# あなたのまちの 支部社協

西部支部

支部社協では、みなさんの身近な地域で、福祉委員を中心に様々なふれ合い 支え合い 助け合い 活動を行っています。

## 子育て部会新たな挑戦

「子育て部会」を立ち上げて十年が経ちます。当時私たちは、地域の子育て世代の人たちが何を必要としているのかを考え、未就園児を育てる親たちが気軽に集い、話ができる場所を発足することにしました。名前は「しゃべり場」です。今年七月、百二十六回を迎えました。現在も月に一回、西中学校の「地域活動室」をお借りして行っています。新型コロナウイルス拡大以前は「しゃべり場」に中学生や先生方が訪れて、地域と学校が一体になり幼児や若い保護者さんたちとも和やかな関係を築いていました。

しかし、ここ数年の新型コロナウイルス蔓延防止で行動制限が厳しくなり、小中学生の居場所が様変わりし、行動や学習意欲に大きく影響を受けている事を憂慮し「何とかしよう」と子育て部会は立ち上がりました。

計画をしてから一年、練りに練ってついに、学習支援をメインとし、地域の大人たちと子どもたちが共に憩える場所づくりを開始しました。



場所は、NPO法人「かがやきの郷」の施設をお借りしました。名称を「どんぐりっ子集まれ」と名付け、七月十六日（土）より開始しました。時間は、午後二時から四時まで。第一回目のこの日は小学生と年長さんが自ら学習したい「ドリル」を持参し、自主的に勉強。子育て部会の人たちは孫に接するように寄り添い、勉強や会話で楽しい二時間を過ごしました。

八月六日（土）には、学習支援「夏休み」番外編を実施。北本市長さんが訪問してくださいました。小学生たちは市長さんの登場にびっくり、初めてお会いした！と喜んでいました。この体験こそが大切だと感じました。

子育て部会は社協、民生児童委員・主任児童委員と共に地域の子どもが地域の人たちと安心できる居場所ができるように活動を続けてまいります。

社協西部支部 奥山 美穂

## 善意の寄付

令和4年6月1日～令和4年8月31日

### ◆こども応援未来基金

(順不同・敬称略)

- ・西澤洋子 100,000円
- ・神保昭子 60,500円
- ・北本市総合公園ピアノコンサート参加の皆様 29,300円
- ・佐藤昌子 22,000円
- ・社協公園地域支部 3,900円
- ・高井輝彦 3,077円
- ・募金箱(社協窓口) 3,159円
- ・匿名(5件) 40,000円

### ◆社会福祉指定寄付

- ・北本市老人クラブ連合会 589,533円
- ・赤帽埼玉県支部第一地区 206,916円
- ・北本市詩吟連盟 14,907円
- ・内田銀次郎 3,000円
- ・本宿5丁目自治会12班一同 1,171円
- ・北市民生委員・児童委員協議会 1,146円
- ・匿名(4件) 13,000円

## 職員募集

### 北本社協職員募集【非常勤】

和気あいあいとした職場で資格を活かして働いてみませんか？

#### ① デイサービス送迎職員

- 資格 普通自動車運転免許
- 給与 時給1,050円
- 時間 8時20分～10時20分、15時45分～17時30分
- 勤務日数 週2～3日できる方

#### ② デイサービス介護職員

- 資格 ホームヘルパー2級以上
- 給与 時給1,020円(2年目の4月以降1,090円)他に処遇加算あり
- 時間 8時30分～17時、9時～17時30分、9時～13時のローテーション
- 勤務日数 2～5日(応相談)

#### ③ デイサービス看護職員

- 資格 看護師または准看護師
- 給与 時給1,420円
- 他に処遇加算あり
- 時間 8時30分～17時、9時～16時のローテーション
- 勤務日数 2～5日(応相談)

#### ①②③共通

- 休日 日、祝、年末年始
- 勤務地 北本市総合福祉センター
- 問合せ 北本市社会福祉協議会 〒364-0034 北本市高尾 1-180 北本市総合福祉センター内 ☎593-2961
- ※ホームヘルパーも募集しています。

